

CLASIFICACIÓN

ARQUETA SIN FONDO

MODELO

300X250X120

CARACTERÍSTICAS ESPECÍFICAS

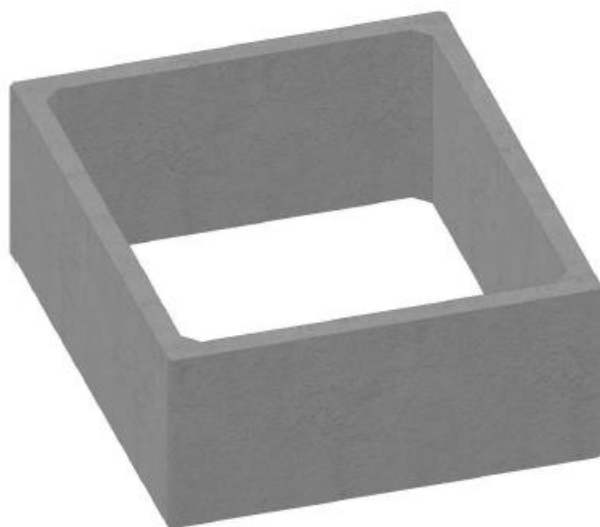
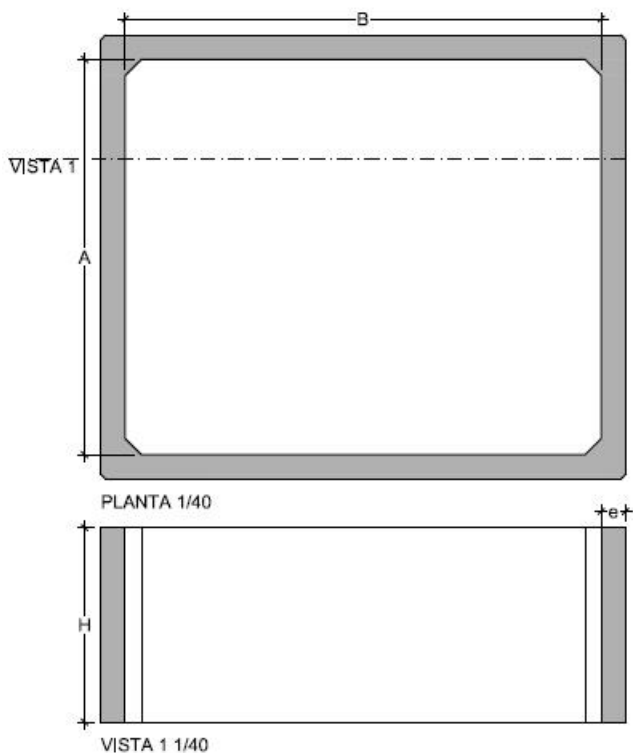
Resistencia a compresión de hormigón 35 N/mm²

Tipo de cemento I 52.5 R/SR

Tolerancia en todas las dimensiones +/- 5 mm

DIMENSIONES (mm)

Largo "B"	Ancho "A"	Altura útil/máxima "Hu/Hm"	Espesor "e"	Peso (Kg)
2940	2440	1200	150	5120



NOTA:

- Consultar tamaños especiales
- Consultar gama de colores
- Consultar acabados
- Consultar plazo de fabricación