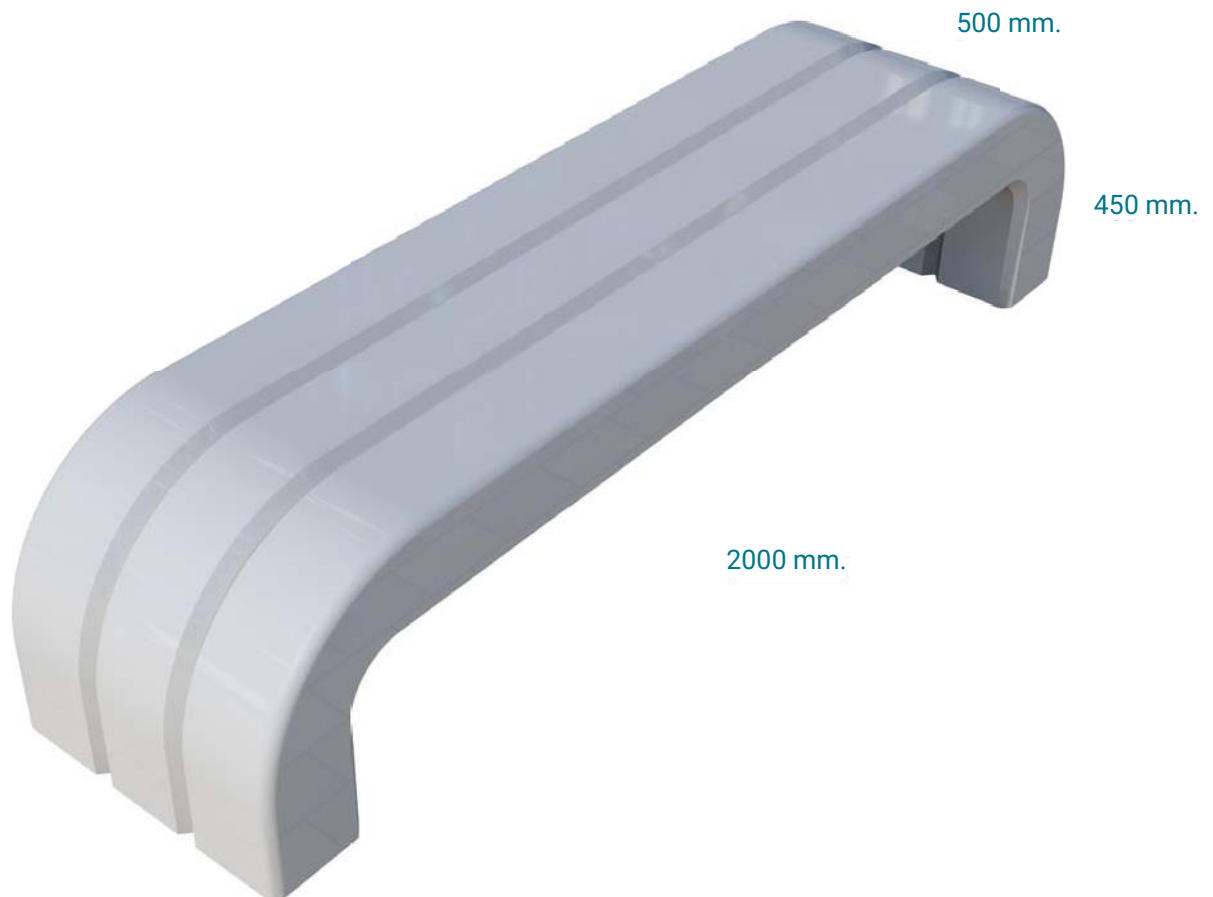


<b>CLASIFICACIÓN:</b>	Mobiliario Urbano	<b>MODELO:</b>	Banco Romo
-----------------------	-------------------	----------------	------------

### Características Técnicas

Tipo Hormigón	HA-30N/mm <sup>2</sup>		
Tipo de Cemento	CEM II 42,5 R		
Armadura	B 500 S		
Acabado	Liso antigrafiti o sin tratar.		
Color	Consultar carta de colores.		
Dimensiones (mm.)	2000 x 500 x 450	Tolerancias (mm.)	± 5
Peso (Kg.)	400		
Fijación	Apoyado sin anclaje o mediante resina epoxi.		
Manipulación	Mediante horquillas elevadoras o eslingas de poliéster.		
Observaciones	-		



### OTA

Se realiza control de calidad interno en laboratorio de fábrica y

externo a través de laboratorios de ensayos homologados.

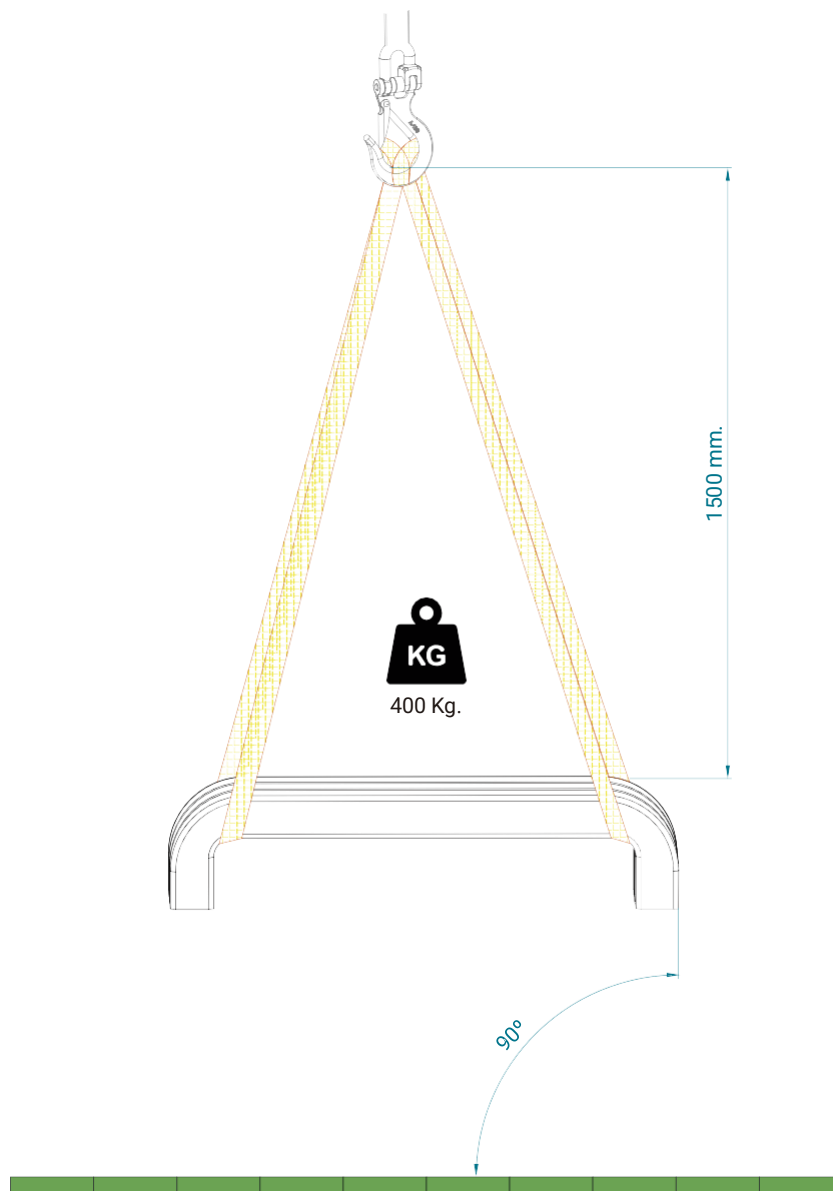
Montalbán y Rodríguez S.A. tiene implantado un sistema de gestión de la calidad según Norma UNE-EN ISO 9001:2015.

Las especificaciones indicadas en esta ficha pueden sufrir modificaciones como consecuencia de cambios en la normativa vigente o bien por la mejora de alguna de sus características.



<b>CLASIFICACIÓN:</b>	Mobiliario Urbano	<b>MODELO:</b>	Banco Romo
-----------------------	-------------------	----------------	------------

Detalle de Manipulación y Colocación.



**NOTA**

Se realiza control de calidad interno en laboratorio de fábrica y externo a través de laboratorios de ensayos homologados. Montalbán y Rodríguez S.A. tiene implantado un sistema de gestión de la calidad según Norma UNE-EN ISO 9001:2015. Las especificaciones indicadas en esta ficha pueden sufrir modificaciones como consecuencia de cambios en la normativa vigente o bien por la mejora de alguna de sus características.

